

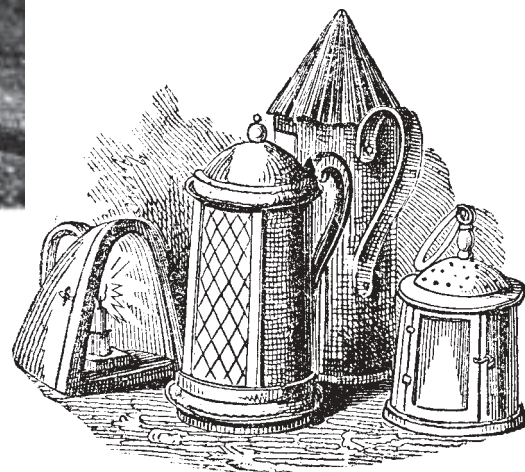
1910

Wasser Bad Design



Rohrleger

Inszenierung: Werkstatt eines Klempners um 1910. Die Herstellung von Badegefäßen aus verzinnem Blech gehörte zu den Spezialitäten des Blechner- oder Klempnerhandwerks.

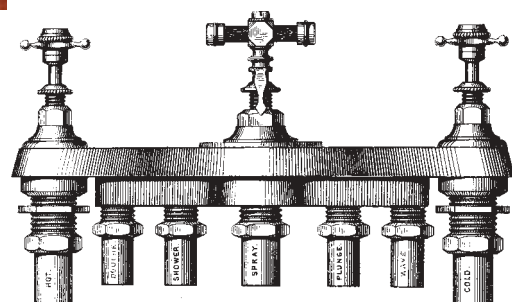


1890

Wasser Bad Design



Inszenierung: Die Badewanne als Möbelstück. Mahagoniverkleidete Eisengussbadewanne mit der bahnbrechenden 'Eureka'-Misch- und Umstellarmatur der britischen Firma Shanks



1860

Wasser Bad Design



Zerlegbare Zimmerdusche, für die temporäre Aufstellung in gutbürgerlichen Haushalten und im Felde.



Schwammwanne für die zeitweilige Nutzung im Schlafzimmer oder der guten Stube.

1890

Wasser Bad Design



Aus Kupferblech handwerklich getriebene Badewanne.

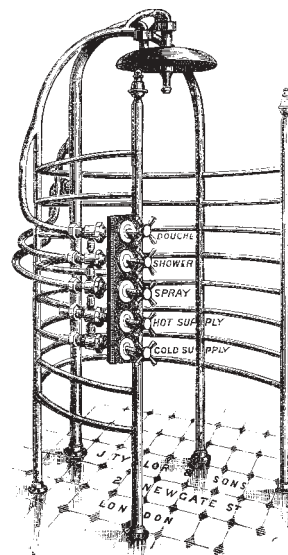


FIG. 88

1880

Wasser Bad Design



Inszenierung: Das Bad im Schlaf- und Umkleidebereich. Emaillierter gusseiserner Waschstand mit farbig bedrucktem Porzellanwaschbecken und schwere gusseiserne Badewanne mit Duschaufsatz.

1890



Inszenierung: Baden mit Gas, der Energie des 19. Jahrhunderts.

Wasser
Bad
Design

1910

Wasser Bad Design



Inszenierung: Großbürgerliches Komfortbadezimmer um 1910, mit farbig bedrucktem Handwaschbecken, Bidet, Toilette und gusseiserner Badewanne mit Kopf- und Seitenbrause im gläsernen Duschaufsatz.

1925

Wasser Bad Design



Inszenierung: Privates Badezimmer nach dem 'Hauszinssteuermittel-Gesetz' von 1924 – mit Feuerton-Badewanne, Feuerton-Waschbecken und -konsole und Gas-Durchlauferhitzer mit Kopfdusche.

1920

Wasser Bad Design



Inszenierung: Heimstätten-
Behelfsbad der 1920er Jahre.
Waschküche mit feuerverzinkter
'Volksbadewanne' der Firma
Krauss.

1930

Wasser Bad Design



Inszenierung: Das Volksbad der 1930er Jahre mit Holzbadeofen und Gußbadewanne.

1945

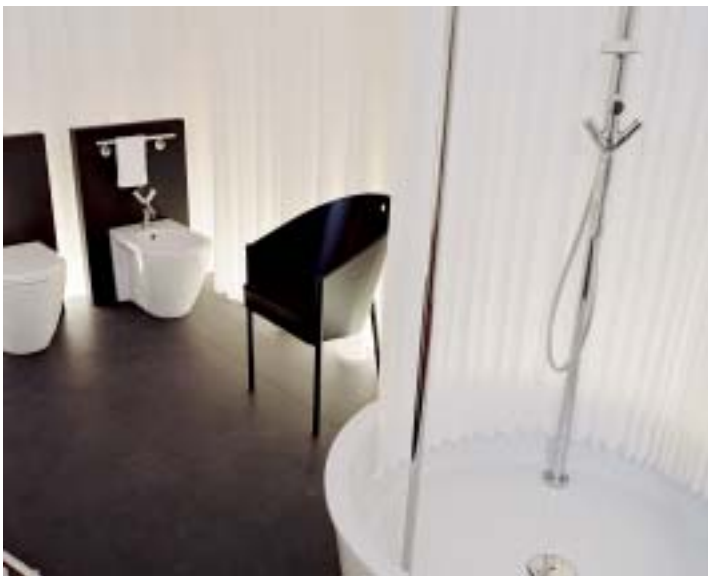
Wasser Bad Design



Inszenierung: Trümmerbad –
Hygiene in den zerstörten
Städten nach dem zweiten
Weltkrieg.

2002

Wasser Bad Design



Inszenierung: Moderner
Baderaum, gestaltet von dem
französischen Designer Philippe
Starck

1880-1920

Wasser Bad Design



Sammlung historischer WC von 1880-1920

